

PORT DE BASTIA

Statistiques portuaires mensuelles 2023

www.bastia.port.fr

Octobre 2023

Cumul 2023

Escales

Hors hydrocarbures



151	Nombre	1 758
+13	Variation	+48
+9,42%	% Evolution	+2,81%

Passagers



136 876	Nombre	1 955 758
+11 229	Variation	+64 711
+8,94%	% Evolution	+3,42%

Fret (en tonnes)

Hors hydrocarbures



149 010	Nombre	1 455 443
-10 172	Variation	-115 173
-6,39%	% Evolution	-7,33%

Véhicules



58 862	Nombre	716 083
+4 330	Variation	+13 089
+8,92%	% Evolution	+1,86%



Ciments

Hydrocarbures

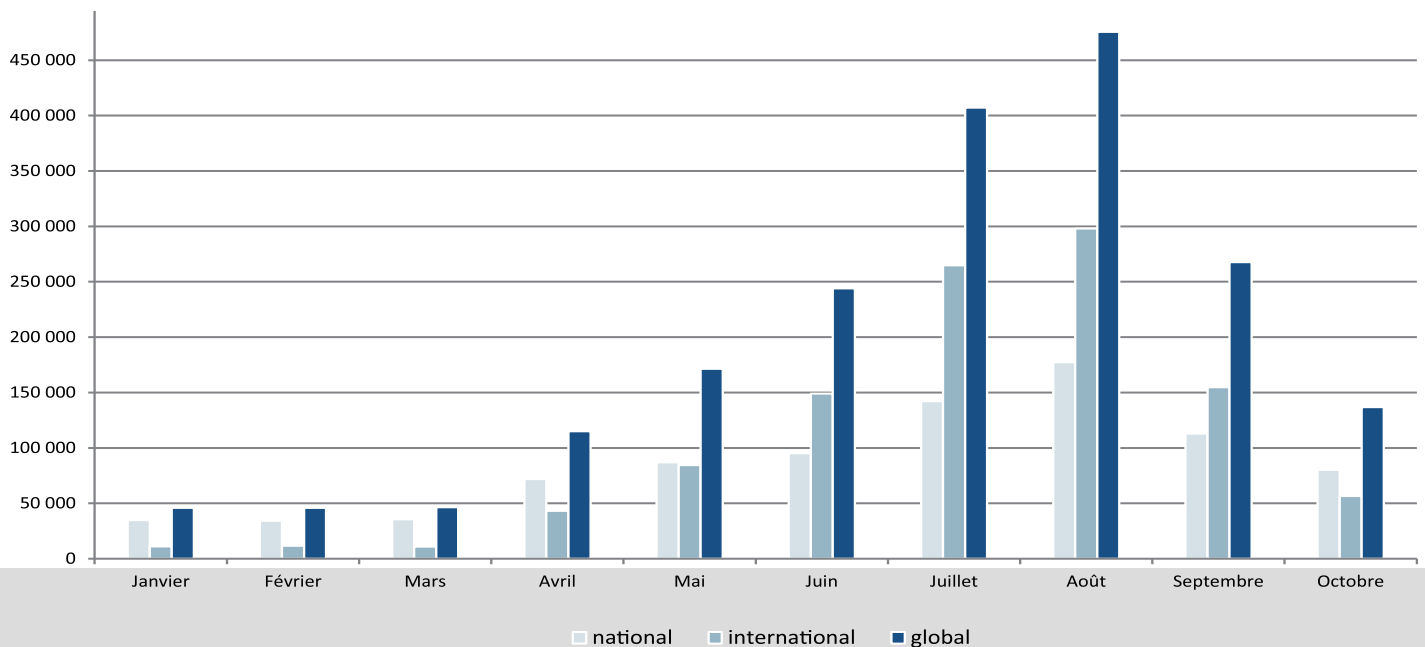
Volume	Variation	% Evolution
3 943	+606	+18,16%
24 050	-2 600	-9,76%



Evolution mensuelle 2022-2023



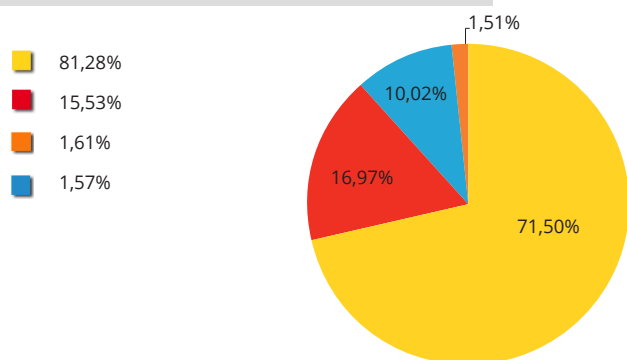
Mois	National				International				Global			
	2022	2023	Variation	%	2022	2023	Variation	%	2022	2023	Variation	%
Janvier	30 900	34 853	3 953	12,79%	6 934	11 046	4 112	59,30%	37 834	45 899	8 065	21,32%
Février	35 027	34 186	-841	-2,40%	9 129	11 620	2 491	27,29%	44 156	45 806	1 650	3,74%
Mars	33 749	35 508	1 759	5,21%	9 341	10 968	1 627	17,42%	43 090	46 476	3 386	7,86%
Avril	69 334	71 771	2 437	3,51%	31 837	43 207	11 370	35,71%	101 171	114 978	13 807	13,65%
Mai	80 430	87 023	6 593	8,20%	51 629	84 379	32 750	63,43%	132 059	171 402	39 343	29,79%
Juin	99 699	95 134	-4 565	-4,58%	139 555	148 935	9 380	6,72%	239 254	244 069	4 815	2,01%
Juillet	167 321	142 199	-25 122	-15,01%	241 035	264 896	23 861	9,90%	408 356	407 095	-1 261	-0,31%
Août	190 901	177 366	-13 535	-7,09%	308 781	298 088	-10 693	-3,46%	499 682	475 454	-24 228	-4,85%
Septembre	112 247	113 000	753	0,67%	147 551	154 703	7 152	4,85%	259 798	267 703	7 905	3,04%
Octobre	73 992	80 310	6 318	8,54%	51 655	56 566	4 911	9,51%	125 647	136 876	11 229	8,94%
TOTAL	893 600	871 350	-22 250	-2,49%	997 447	1 084 408	86 961	8,72%	1 891 047	1 955 758	64 711	3,42%



Octobre 2022-2023

Compagnies	Octobre 2022	Octobre 2023	Variation	%
CORSICA FERRIES	102 132	97 862	-4 270	-4,18%
CORSICA LINEA	19 512	23 224	3 712	19,02%
MOBY LINES	1 978	13 721	11 743	593,68%
AUTRES COMPAGNIES	2 025	2 069	44	2,17%
TOTAL	125 647	136 876	11 229	8,94%

2022 Part de marché 2023

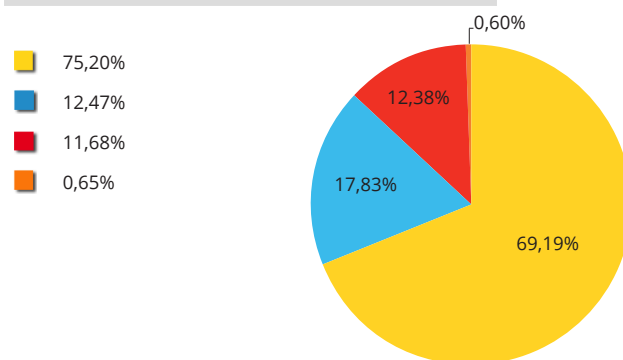


COMPAGNIE

Cumul 2022-2023

Compagnies	Cumul 2022	Cumul 2023	Variation	%
CORSICA FERRIES	1 422 092	1 353 232	-68 860	-4,84%
MOBY LINES	235 808	348 649	112 841	47,85%
CORSICA LINEA	220 819	242 186	21 367	9,68%
AUTRES COMPAGNIES	12 328	11 691	-637	-5,17%
TOTAL	1 891 047	1 955 758	64 711	3,42%

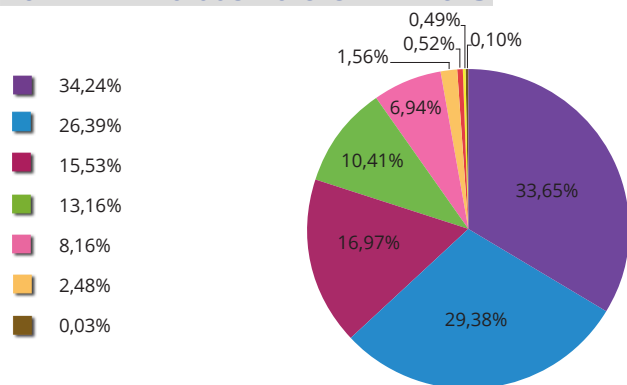
2022 Part de marché 2023



Octobre 2022-2023

Lignes	Octobre 2022	Octobre 2023	variation	%
TOULON	43 024	46 056	3 032	7,05%
LIVOURNE	33 161	40 213	7 052	21,27%
MARSEILLE	19 512	23 224	3 712	19,02%
SAVONE	16 541	14 250	-2 291	-13,85%
NICE	10 258	9 495	-763	-7,44%
AUTRES LIGNES	3 110	2 129	-981	-31,54%
GENES		710	710	100,00%
PIOMBINO		665	665	100,00%
PORTO-FERRAIO	41	134	93	226,83%
TOTAL	125 647	136 876	11 229	8,94%

2022 Part de marché 2023

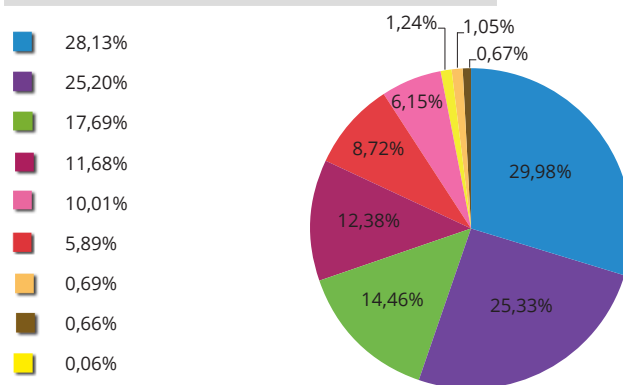


LIGNE

Cumul 2022-2023

Lignes	Cumul 2022	Cumul 2023	variation	%
LIVOURNE	531 915	586 421	54 506	10,25%
TOULON	476 581	495 373	18 792	3,94%
SAVONE	334 515	282 823	-51 692	-15,45%
MARSEILLE	220 819	242 186	21 367	9,68%
GENES	111 373	170 634	59 261	53,21%
NICE	189 282	120 267	-69 015	-36,46%
PIOMBINO	1 112	24 329	23 217	2087,86%
AUTRES LIGNES	13 063	20 603	7 540	57,72%
PORTO-FERRAIO	12 387	13 122	735	5,93%
TOTAL	1 891 047	1 955 758	64 711	3,42%

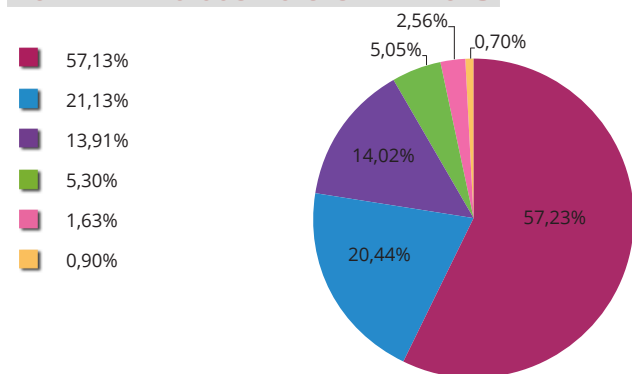
2022 Part de marché 2023



Octobre 2022-2023

Lignes	Octobre 2022	Octobre 2023	variation	%
MARSEILLE	90 947	85 277	-5 670	-6,23%
LIVOURNE	33 633	30 465	-3 168	-9,42%
TOULON	22 145	20 894	-1 251	-5,65%
SAVONE	8 433	7 518	-915	-10,85%
NICE	1 438	3 813	2 375	165,16%
AUTRES LIGNES	2 587	1 044	-1 543	-59,64%
TOTAL	159 183	149 011	-10 172	-6,39%

2022 Part de marché 2023

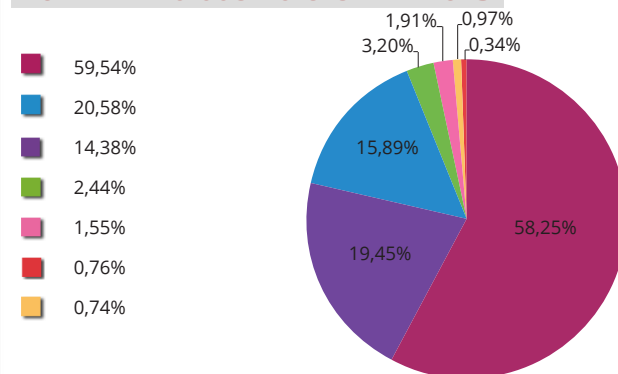


TONNES

Cumul 2022-2023

Lignes	Cumul 2022	Cumul 2023	variation	%
MARSEILLE	935 116	847 849	-87 267	-9,33%
TOULON	225 916	283 034	57 118	25,28%
LIVOURNE	323 238	231 226	-92 012	-28,47%
SAVONE	38 350	46 515	8 165	21,29%
NICE	24 397	27 738	3 341	13,69%
AUTRES LIGNES	11 581	14 181	2 600	22,45%
GENES	12 015	4 902	-7 113	-59,20%
TOTAL	1 570 613	1 455 445	-115 168	-7,33%

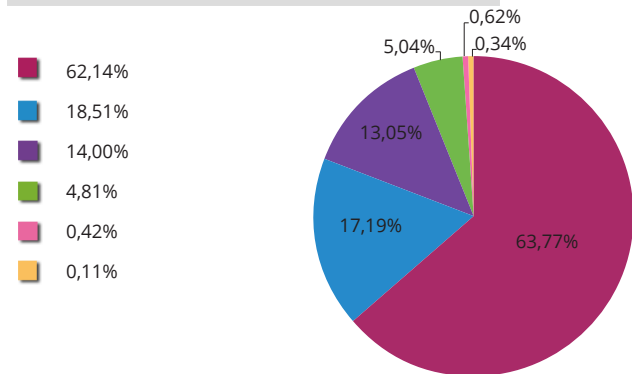
2022 Part de marché 2023



Octobre 2022-2023

Lignes	Octobre 2022	Octobre 2023	variation	%
MARSEILLE	75 059	71 728	-3 331	-4,44%
LIVOURNE	22 360	19 338	-3 022	-13,52%
TOULON	16 912	14 678	-2 234	-13,21%
SAVONE	5 813	5 664	-149	-2,56%
NICE	504	700	196	38,89%
AUTRES LIGNES	138	380	242	175,36%
TOTAL	120 786	112 488	-8 298	-6,87%
Unités «pleins»	5 176	5 255	79	1,53%
Unités «vides»	3 431	2 832	-599	-17,46%

2022 Part de marché 2023



METRES LINEAIRES

Cumul 2022-2023

Lignes	Cumul 2022	Cumul 2023	variation	%
MARSEILLE	784 793	723 865	-60 928	-7,76%
LIVOURNE	213 657	193 765	-19 892	-9,31%
TOULON	166 137	164 810	-1 327	-0,80%
SAVONE	29 273	35 902	6 629	22,65%
NICE	7 611	5 727	-1 884	-24,75%
GENES	10 135	4 153	-5 982	-59,02%
AUTRES LIGNES	1 106	1 851	745	67,36%
TOTAL	1 212 712	1 130 073	-82 639	-6,81%
Unités «pleins»	53 460	51 052	-2 408	-4,50%
Unités «vides»	33 882	29 850	-4 032	-11,90%

2022 Part de marché 2023

