

# PORT DE BASTIA

Statistiques portuaires mensuelles 2023

[www.bastia.port.fr](http://www.bastia.port.fr)

Septembre 2023

Cumul 2023

## Escales

Hors hydrocarbures



212	Nombre	1 607
-16	Variation	+35
-7,02%	% Evolution	+2,23%

## Passagers



267 703	Nombre	1 818 882
-7 905	Variation	+53 482
+3,04%	% Evolution	+3,03%

## Fret (en tonnes)

Hors hydrocarbures



130 330	Nombre	1 306 431
-10 175	Variation	-105 003
-7,24%	% Evolution	-7,44%

## Véhicules



109 136	Nombre	663 221
+2 149	Variation	+8 759
+2,01%	% Evolution	+1,34%



Ciments

Hydrocarbures

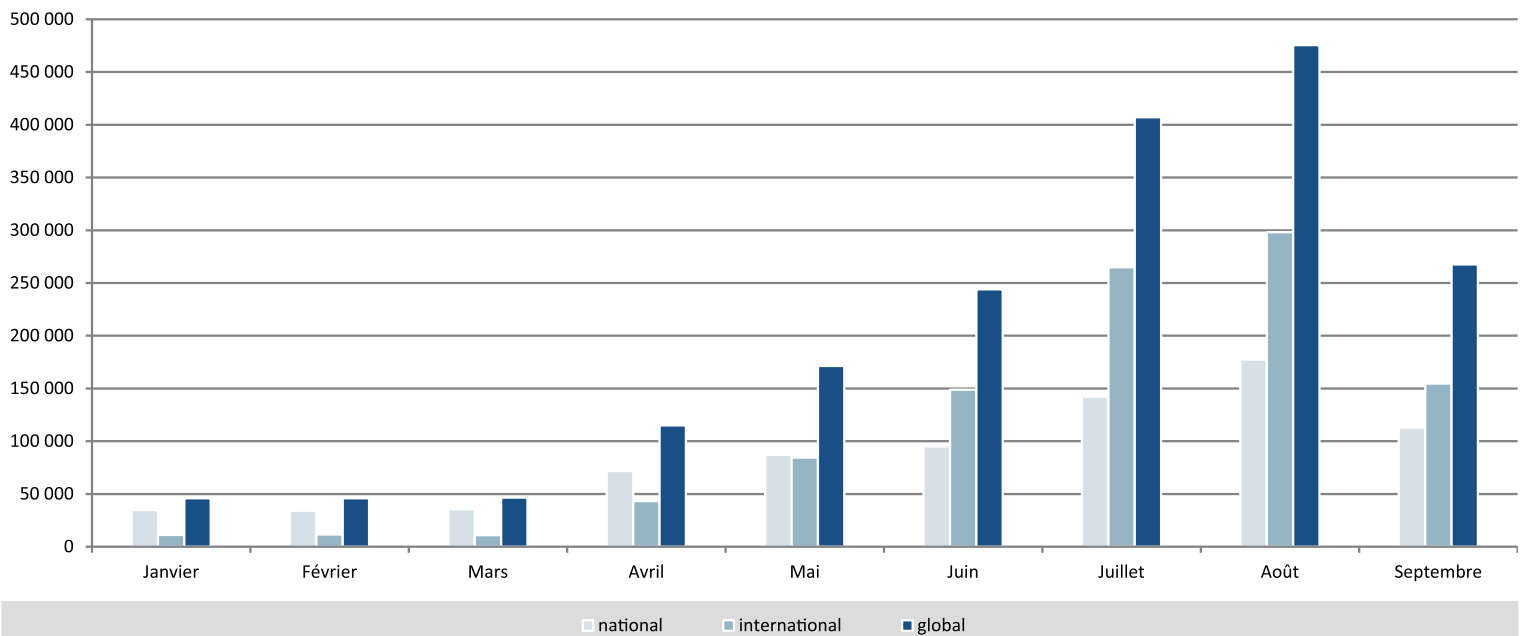
Volume	Variation	% Evolution
2 974	+1 463	+96,82%
32 114	-16 256	-33,61%



Evolution mensuelle 2022-2023



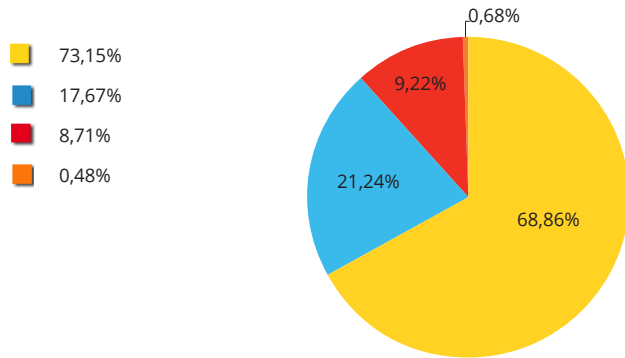
Mois	National				International				Global			
	2022	2023	Variation	%	2022	2023	Variation	%	2022	2023	Variation	%
Janvier	30 900	34 853	3 953	12,79%	6 934	11 046	4 112	59,30%	37 834	45 899	8 065	21,32%
Février	35 027	34 186	-841	-2,40%	9 129	11 620	2 491	27,29%	44 156	45 806	1 650	3,74%
Mars	33 749	35 508	1 759	5,21%	9 341	10 968	1 627	17,42%	43 090	46 476	3 386	7,86%
Avril	69 334	71 771	2 437	3,51%	31 837	43 207	11 370	35,71%	101 171	114 978	13 807	13,65%
Mai	80 430	87 023	6 593	8,20%	51 629	84 379	32 750	63,43%	132 059	171 402	39 343	29,79%
Juin	99 699	95 134	-4 565	-4,58%	139 555	148 935	9 380	6,72%	239 254	244 069	4 815	2,01%
Juillet	167 321	142 199	-25 122	-15,01%	241 035	264 896	23 861	9,90%	408 356	407 095	-1 261	-0,31%
Août	190 901	177 366	-13 535	-7,09%	308 781	298 088	-10 693	-3,46%	499 682	475 454	-24 228	-4,85%
Septembre	112 247	113 000	753	0,67%	147 551	154 703	7 152	4,85%	259 798	267 703	7 905	3,04%
<b>TOTAL</b>	<b>819 608</b>	<b>791 040</b>	<b>-28 568</b>	<b>-3,49%</b>	<b>945 792</b>	<b>1 027 842</b>	<b>82 050</b>	<b>8,68%</b>	<b>1 765 400</b>	<b>1 818 882</b>	<b>53 482</b>	<b>3,03%</b>



## Septembre 2022-2023

Compagnies	Septembre 2022	Septembre 2023	Variation	%
CORSICA FERRIES	190 036	184 339	-5 697	-3,00%
MOBY LINES	45 898	56 870	10 972	23,91%
CORSICA LINEA	22 618	24 683	2 065	9,13%
AUTRES COMPAGNIES	1 246	1 811	565	45,35%
<b>TOTAL</b>	<b>259 798</b>	<b>267 703</b>	<b>7 905</b>	<b>3,04%</b>

2022 Part de marché 2023

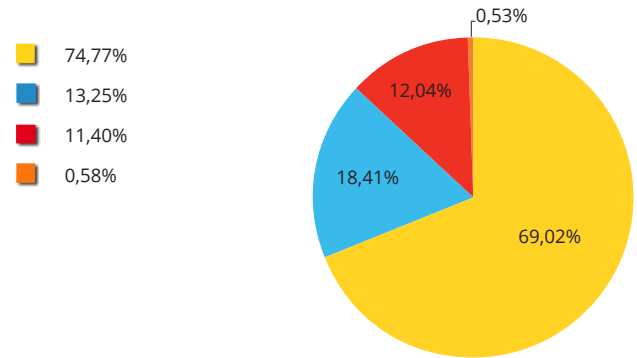


COMPAGNIE

## Cumul 2022-2023

Compagnies	Cumul 2022	Cumul 2023	Variation	%
CORSICA FERRIES	1 319 960	1 255 370	-64 590	-4,89%
MOBY LINES	233 830	334 928	101 098	43,24%
CORSICA LINEA	201 307	218 962	17 655	8,77%
AUTRES COMPAGNIES	10 303	9 622	-681	-6,61%
<b>TOTAL</b>	<b>1 765 400</b>	<b>1 818 882</b>	<b>53 482</b>	<b>3,03%</b>

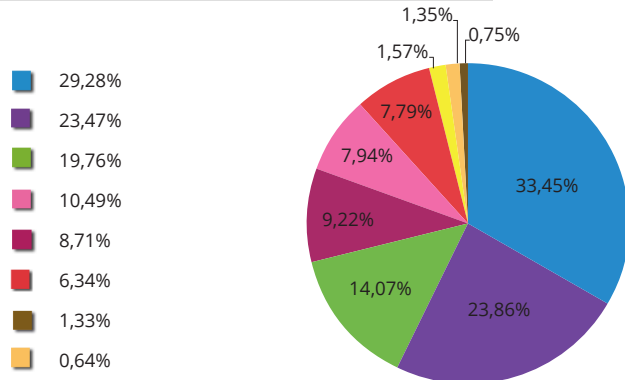
2022 Part de marché 2023



## Septembre 2022-2023

Lignes	Septembre 2022	Septembre 2023	variation	%
LIVOURNE	76 056	89 545	13 489	17,74%
TOULON	60 962	63 876	2 914	4,78%
SAVONE	51 342	37 669	-13 673	-26,63%
MARSEILLE	22 618	24 683	2 065	9,13%
NICE	27 265	21 262	-6 003	-22,02%
GENES	16 459	20 842	4 383	26,63%
PIOMBINO		4 191	4 191	100,00%
AUTRES LIGNES	1 650	3 617	1 967	119,21%
PORTO-FERRAIO	3 446	2 018	-1 428	-41,44%
<b>TOTAL</b>	<b>259 798</b>	<b>267 703</b>	<b>7 905</b>	<b>3,04%</b>

2022 Part de marché 2023

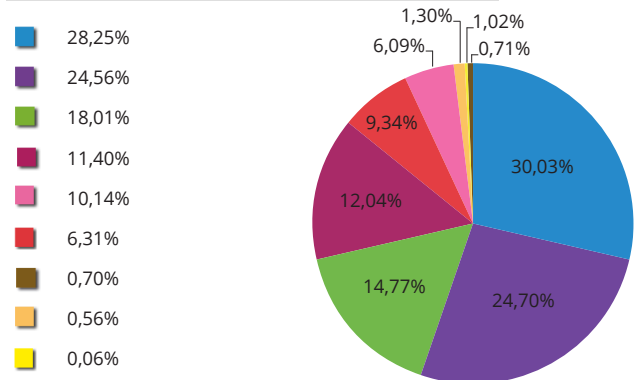


LIGNE

## Cumul 2022-2023

Lignes	Cumul 2022	Cumul 2023	variation	%
LIVOURNE	498 754	546 208	47 454	9,51%
TOULON	433 557	449 317	15 760	3,64%
SAVONE	317 974	268 573	-49 401	-15,54%
MARSEILLE	201 307	218 962	17 655	8,77%
GENES	111 373	169 924	58 551	52,57%
NICE	179 024	110 772	-68 252	-38,12%
PIOMBINO	1 112	23 664	22 552	2028,06%
AUTRES LIGNES	9 953	18 474	8 521	85,61%
PORTO-FERRAIO	12 346	12 988	642	5,20%
<b>TOTAL</b>	<b>1 765 400</b>	<b>1 818 882</b>	<b>53 482</b>	<b>3,03%</b>

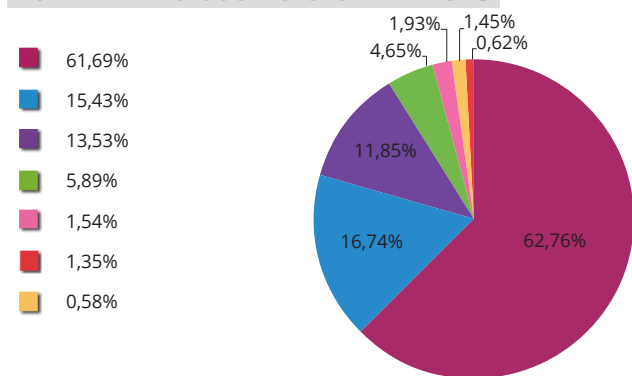
2022 Part de marché 2023



## Septembre 2022-2023

Lignes	Septembre 2022	Septembre 2023	variation	%
MARSEILLE	86 678	81 794	-4 884	-5,63%
LIVOURNE	21 675	21 813	138	0,64%
TOULON	19 008	15 446	-3 562	-18,74%
SAVONE	8 279	6 061	-2 218	-26,79%
NICE	2 158	2 520	362	16,77%
AUTRES LIGNES	817	1 889	1 072	131,21%
GENES	1 890	807	-1 083	-57,30%
<b>TOTAL</b>	<b>140 505</b>	<b>130 330</b>	<b>-10 175</b>	<b>-7,24%</b>

### 2022 Part de marché 2023

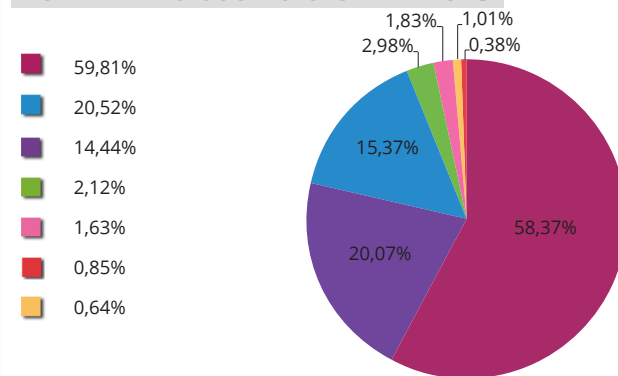


TONNES

## Cumul 2022-2023

Lignes	Cumul 2022	Cumul 2023	variation	%
MARSEILLE	844 169	762 572	-81 597	-9,67%
TOULON	203 771	262 140	58 369	28,64%
LIVOURNE	289 605	200 761	-88 844	-30,68%
SAVONE	29 917	38 997	9 080	30,35%
NICE	22 959	23 925	966	4,21%
AUTRES LIGNES	8 994	13 137	4 143	46,06%
GENES	12 015	4 902	-7 113	-59,20%
<b>TOTAL</b>	<b>1 411 430</b>	<b>1 306 434</b>	<b>-104 996</b>	<b>-7,44%</b>

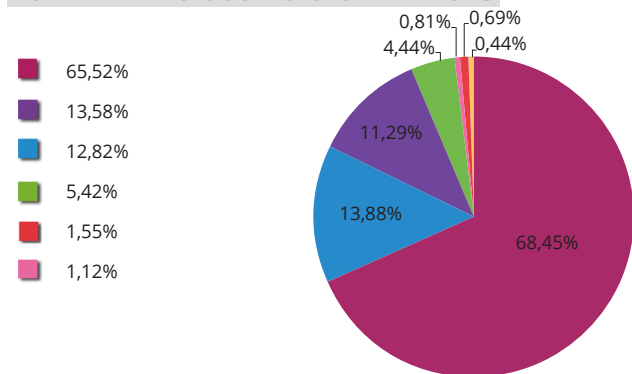
### 2022 Part de marché 2023



## Septembre 2022-2023

Lignes	Septembre 2022	Septembre 2023	variation	%
MARSEILLE	72 920	70 665	-2 255	-3,09%
LIVOURNE	14 265	14 327	62	0,43%
TOULON	15 118	11 655	-3 463	-22,91%
SAVONE	6 034	4 589	-1 445	-23,95%
NICE	1 242	840	-402	-32,37%
GENES	1 723	712	-1 011	-58,68%
AUTRES LIGNES		455	455	100,00%
<b>TOTAL</b>	<b>111 302</b>	<b>103 243</b>	<b>-8 059</b>	<b>-7,24%</b>
Unités «pleins»	5 069	4 728	-341	-6,73%
Unités «vides»	3 021	2 689	-332	-10,99%

### 2022 Part de marché 2023



METRES LINEAIRES

## Cumul 2022-2023

Lignes	Cumul 2022	Cumul 2023	variation	%
MARSEILLE	709 734	652 137	-57 597	-8,12%
LIVOURNE	191 297	174 427	-16 870	-8,82%
TOULON	149 225	150 132	907	0,61%
SAVONE	23 460	30 238	6 778	28,89%
NICE	7 107	5 027	-2 080	-29,27%
GENES	10 135	4 153	-5 982	-59,02%
AUTRES LIGNES	968	1 471	503	51,96%
<b>TOTAL</b>	<b>1 091 926</b>	<b>1 017 585</b>	<b>-74 341</b>	<b>-6,81%</b>
Unités «pleins»	48 284	45 797	-2 487	-5,15%
Unités «vides»	30 451	27 018	-3 433	-11,27%

### 2022 Part de marché 2023

