

PORT DE BASTIA

Statistiques portuaires mensuelles 2023

www.bastia.port.fr

Août 2023

Cumul 2023

Escales

Hors hydrocarbures



292	Nombre	1 395
0	Variation	+51
0,00%	% Evolution	+3,79%

Passagers



475 454	Nombre	1 551 179
-24 228	Variation	+45 577
-4,85%	% Evolution	+3,03%

Fret (en tonnes)

Hors hydrocarbures



107 694	Nombre	1 176 104
-10 038	Variation	-94 821
-8,53%	% Evolution	-7,46%

Véhicules



158 213	Nombre	554 085
-8 357	Variation	+6 610
-5,02%	% Evolution	+1,21%



Ciments

Hydrocarbures

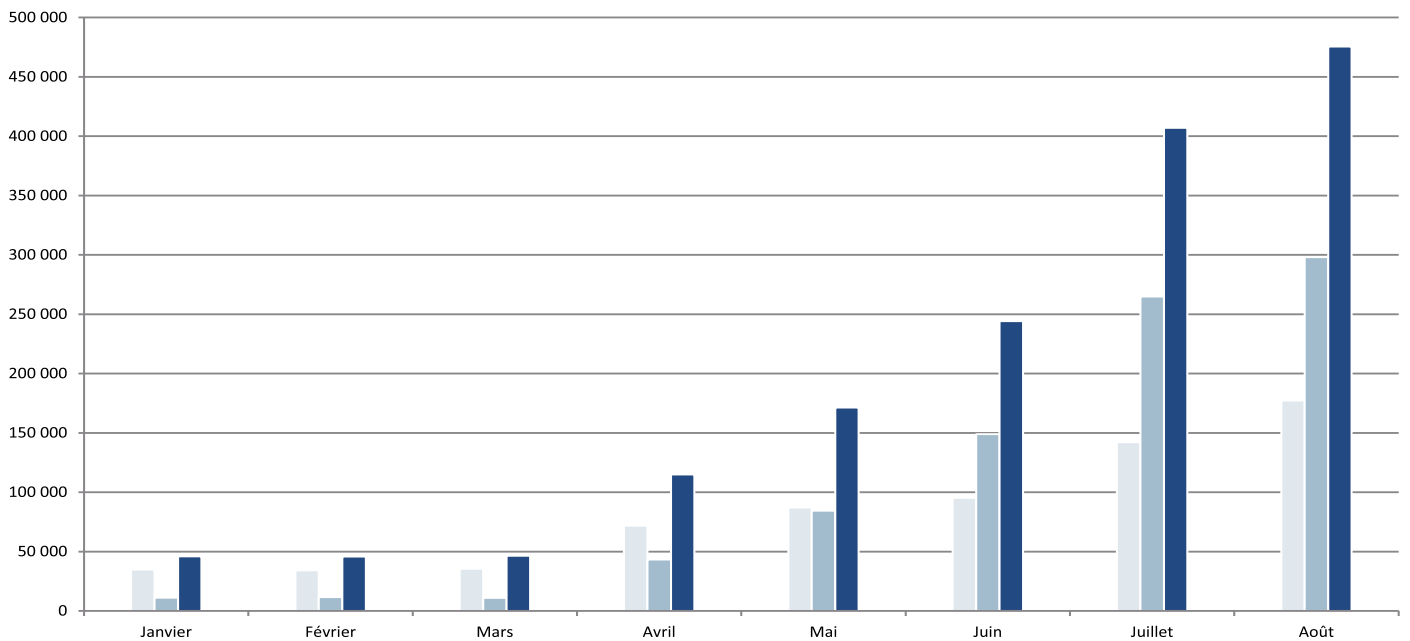
	Volume	Variation	% Evolution
Ciments	662	-1 825	-73,38%
Hydrocarbures	52 367	-83	-0,16%



Evolution mensuelle 2022-2023



Mois	National				International				Global			
	2022	2023	Variation	%	2022	2023	Variation	%	2022	2023	Variation	%
Janvier	30 900	34 853	3 953	12,79%	6 934	11 046	4 112	59,30%	37 834	45 899	8 065	21,32%
Février	35 027	34 186	-841	-2,40%	9 129	11 620	2 491	27,29%	44 156	45 806	1 650	3,74%
Mars	33 749	35 508	1 759	5,21%	9 341	10 968	1 627	17,42%	43 090	46 476	3 386	7,86%
Avril	69 334	71 771	2 437	3,51%	31 837	43 207	11 370	35,71%	101 171	114 978	13 807	13,65%
Mai	80 430	87 023	6 593	8,20%	51 629	84 379	32 750	63,43%	132 059	171 402	39 343	29,79%
Juin	99 699	95 134	-4 565	-4,58%	139 555	148 935	9 380	6,72%	239 254	244 069	4 815	2,01%
Juillet	167 321	142 199	-25 122	-15,01%	241 035	264 896	23 861	9,90%	408 356	407 095	-1 261	-0,31%
Août	190 901	177 366	-13 535	-7,09%	308 781	298 088	-10 693	-3,46%	499 682	475 454	-24 228	-4,85%
TOTAL	707 361	678 040	-29 321	-4,15%	798 241	873 139	74 898	9,38%	1 505 602	1 551 179	45 577	3,03%



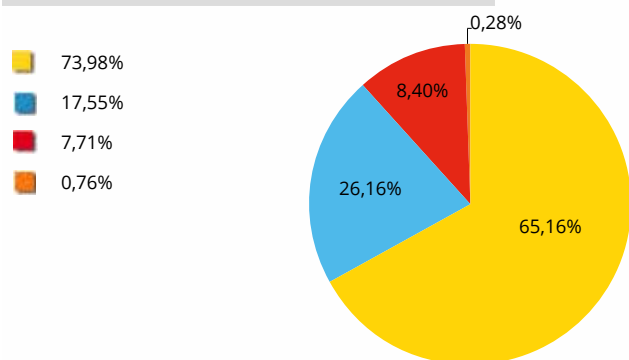
□ national □ international ■ global



Août 2022-2023

Compagnies	Août 2022	Août 2023	Variation	%
CORSICA FERRIES	369 669	309 823	-59 846	-16,19%
MOBY LINES	87 684	124 361	36 677	41,83%
CORSICA LINEA	38 520	39 953	1 433	3,72%
AUTRES COMPAGNIES	3 809	1 317	-2 492	-65,42%
TOTAL	499 682	475 454	-24 228	-4,85%

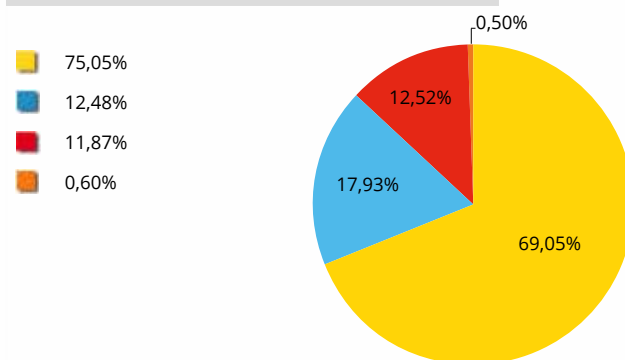
2022 Part de marché 2023



Cumul 2022-2023

Compagnies	Cumul 2022	Cumul 2023	Variation	%
CORSICA FERRIES	1 129 924	1 071 031	-58 893	-5,21%
MOBY LINES	187 932	278 058	90 126	47,96%
CORSICA LINEA	178 689	194 279	15 590	8,72%
AUTRES COMPAGNIES	9 057	7 811	-1 246	-13,76%
TOTAL	1 505 602	1 551 179	45 577	3,03%

2022 Part de marché 2023

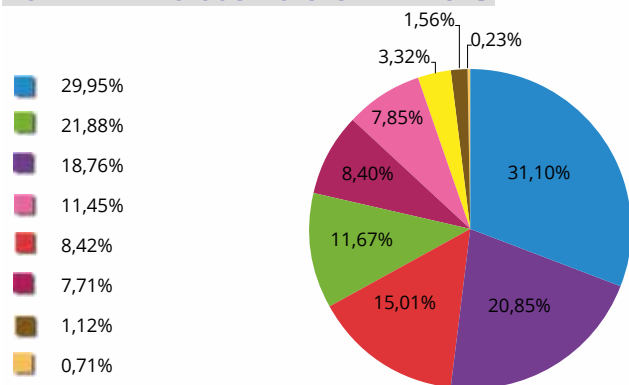


COMPAGNIE

Août 2022-2023

Lignes	Août 2022	Août 2023	variation	%
LIVOURNE	122 379	128 000	5 621	4,59%
TOULON	84 117	79 141	-4 976	-5,92%
GENES	77 260	79 043	1 783	2,31%
SAVONE	31 689	50 917	19 228	60,68%
MARSEILLE	35 123	36 729	1 606	4,57%
NICE	54 280	23 320	-30 960	-57,04%
PIOMBINO		3 607	3 607	100,00%
PORTO-FERRAIO	1 524	3 580	2 056	134,91%
AUTRES LIGNES	1 984	2 758	774	39,01%
TOTAL	408 356	407 095	-1 261	-0,31%

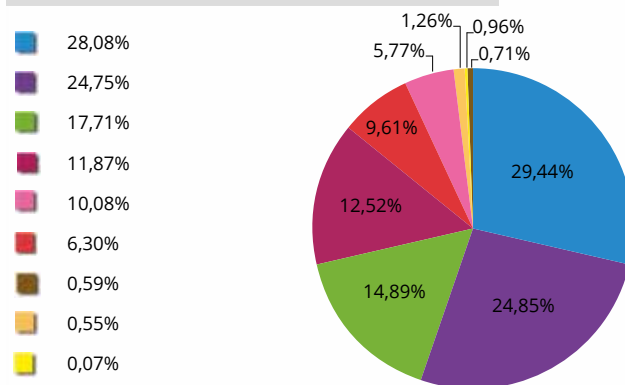
2022 Part de marché 2023



Cumul 2022-2023

Lignes	Cumul 2022	Cumul 2023	variation	%
LIVOURNE	422 698	456 663	33 965	8,04%
TOULON	372 595	385 441	12 846	3,45%
SAVONE	266 632	230 904	-35 728	-13,40%
MARSEILLE	178 689	194 279	15 590	8,72%
GENES	94 914	149 082	54 168	57,07%
NICE	151 759	89 510	-62 249	-41,02%
PIOMBINO	1 112	19 473	18 361	1651,17%
AUTRES LIGNES	8 303	14 857	6 554	78,94%
PORTO-FERRAIO	8 900	10 970	2 070	23,26%
TOTAL	1 505 602	1 551 179	45 577	3,03%

2022 Part de marché 2023

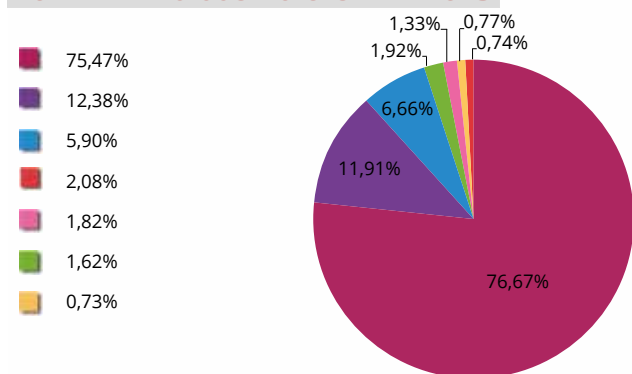


LIGNE

Août 2022-2023

Lignes	Août 2022	Août 2023	variation	%
MARSEILLE	88 858	82 574	-6 284	-7,07%
TOULON	14 579	12 824	-1 755	-12,04%
LIVOURNE	6 944	7 176	232	3,34%
SAVONE	1 905	2 071	166	8,71%
NICE	2 445	1 427	-1 018	-41,64%
AUTRES LIGNES	861	830	-31	-3,60%
GENES	2 140	792	-1 348	-62,99%
TOTAL	117 732	107 694	-10 038	-8,53%

2022 Part de marché 2023

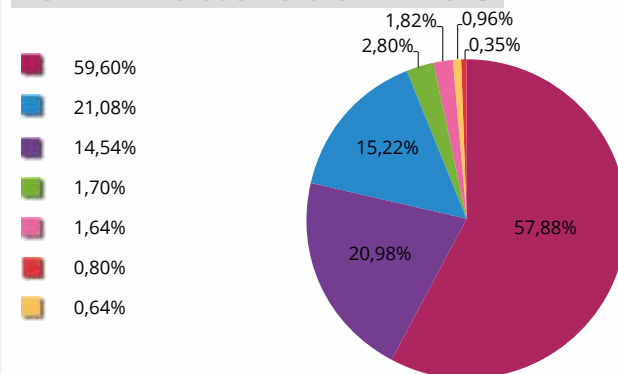


TONNES

Cumul 2022-2023

Lignes	Cumul 2022	Cumul 2023	variation	%
MARSEILLE	757 491	680 778	-76 713	-10,13%
TOULON	184 763	246 694	61 931	33,52%
LIVOURNE	267 930	178 948	-88 982	-33,21%
SAVONE	21 638	32 936	11 298	52,21%
NICE	20 801	21 405	604	2,90%
AUTRES LIGNES	8 177	11 248	3 071	37,56%
GENES	10 125	4 095	-6 030	-59,56%
TOTAL	1 270 925	1 176 104	-94 821	-7,46%

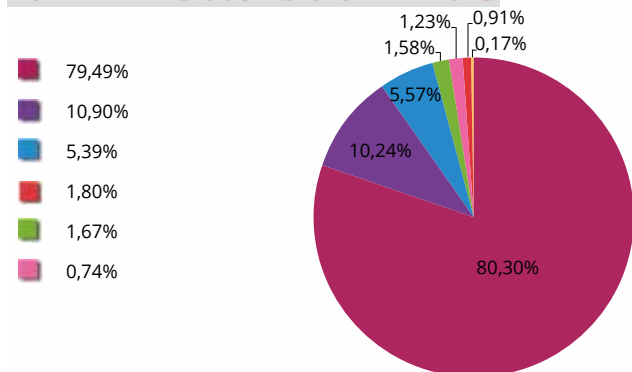
2022 Part de marché 2023



Août 2022-2023

Lignes	Août 2022	Août 2023	variation	%
MARSEILLE	79 071	73 925	-5 146	-6,51%
TOULON	10 839	9 431	-1 408	-12,99%
LIVOURNE	5 366	5 128	-238	-4,44%
SAVONE	1 666	1 455	-211	-12,67%
NICE	736	1 134	398	54,08%
GENES	1 794	835	-959	-53,46%
AUTRES LIGNES		152	152	100,00%
TOTAL	99 472	92 060	-7 412	-7,45%
Unités «pleins»	4 343	4 141	-202	-4,65%
Unités «vides»	2 853	2 493	-360	-12,62%

2022 Part de marché 2023



METRES LINEAIRES

Cumul 2022-2023

Lignes	Cumul 2022	Cumul 2023	variation	%
MARSEILLE	636 814	581 472	-55 342	-8,69%
LIVOURNE	177 032	160 100	-16 932	-9,56%
TOULON	134 107	138 477	4 370	3,26%
SAVONE	17 426	25 649	8 223	47,19%
NICE	5 865	4 187	-1 678	-28,61%
GENES	8 412	3 441	-4 971	-59,09%
AUTRES LIGNES	968	1 016	48	4,96%
TOTAL	980 624	914 342	-66 282	-6,76%
Unités «pleins»	43 215	41 069	-2 146	-4,97%
Unités «vides»	27 430	24 329	-3 101	-11,31%

2022 Part de marché 2023

